

UBICACIÓN

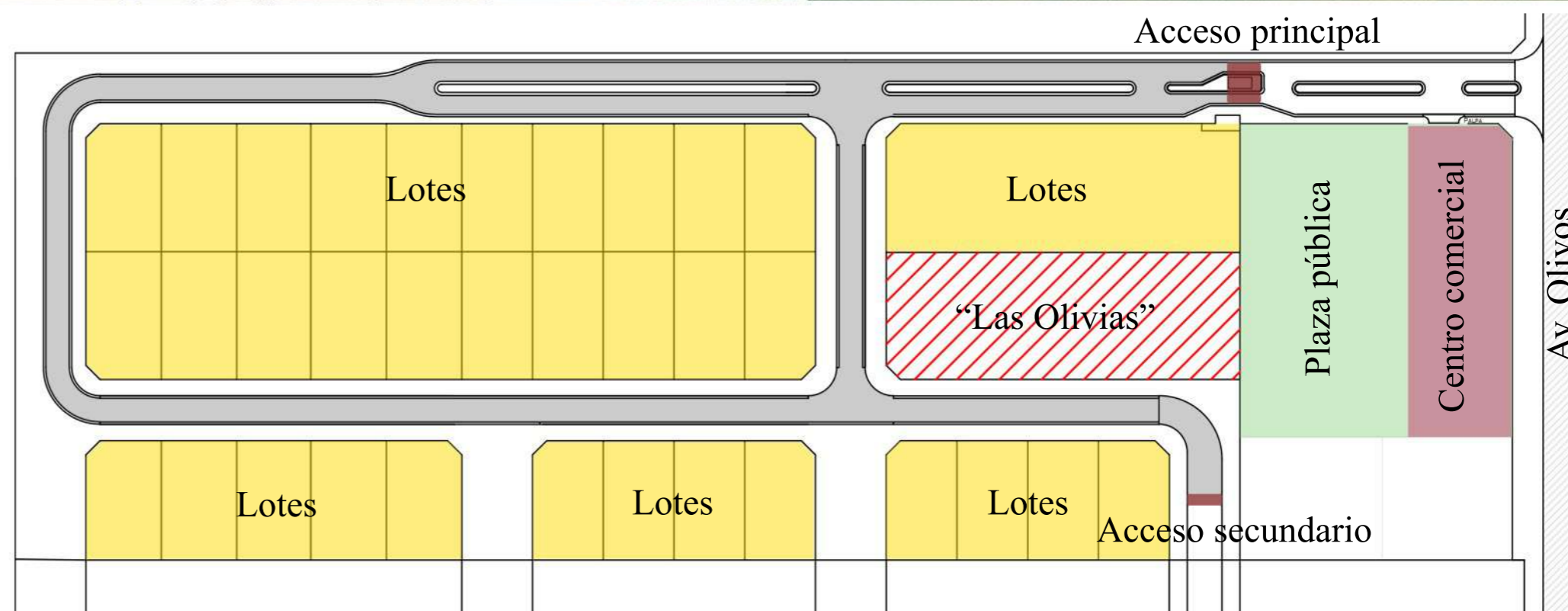
UBICACIÓN GENERAL

Las Olivias es un conjunto de 15 casas ubicado dentro del barrio cerrado “EL VIVERO”, que se encuentra en su etapa final de construcción y en el comienzo de la construcción de las casas particulares. Está emplazado a metros de la RN 8 - Panamericana Ramal Pilar, y cuenta con un rápido acceso a través de la Av. Olivos.

Ubicado a 20 minutos de Márquez y Panamericana (San Isidro) y a 15 minutos de RN 8 y R25 (Pilar). Dispondrá de todos los servicios de agua, luz, gas, y seguridad las 24hs.

En su acceso tendrá una plaza pública de grandes dimensiones, en conjunto con un edificio de locales comerciales.

El barrio consta de 38 lotes de viviendas unifamiliares, más el desarrollo “Las Olivias”. Ideal para familias que buscan tranquilidad y comodidad en una solución de compra en pozo, cuotas en pesos y llave en mano.



UBICACIÓN

ENTORNO INMEDIATO

Se trata de un conjunto de 15 viviendas agrupadas (townhouses) con jardín propio, estacionamiento para dos autos, cocina, toilette, living comedor, galería con parrilla, dos habitaciones y dos baños completos, y la posibilidad de agregarle una tercera habitación en un segundo piso con baño en suite y vestidor.



2 HABITACIONES

2 BAÑOS

TOILETTE



COCINA INTEGRADA

BARRA DESAYUNADORA

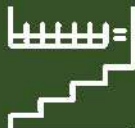
LIVING



COMEDOR

GALERÍA

PARRILLA



JARDÍN

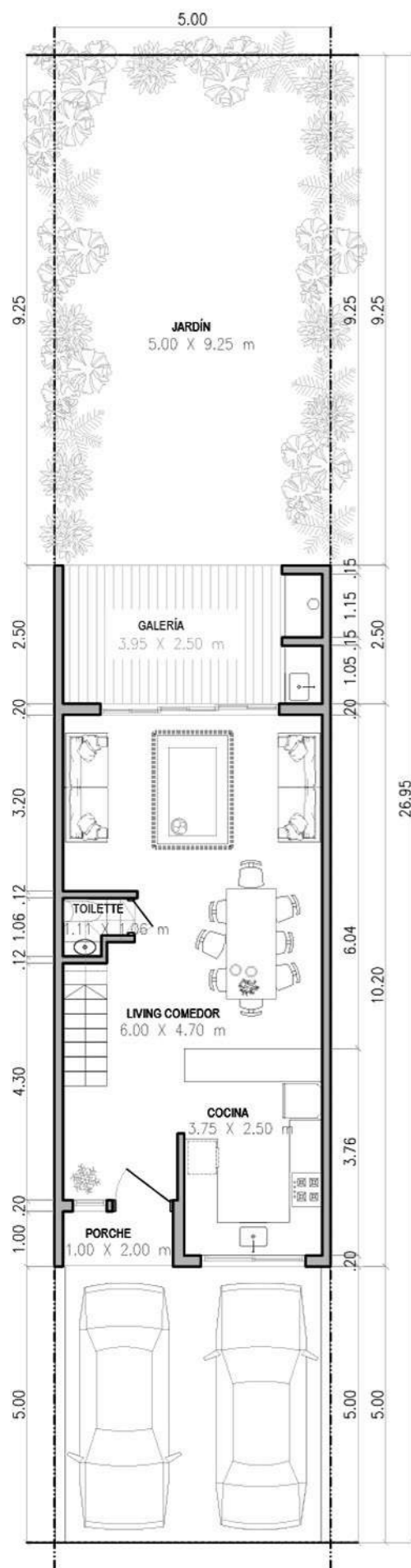
ESTACIONAMIENTO PARA 2 AUTOS

OPCIÓN DE INCORPORAR UN SEGUNDO PISO

CONCEPTO

FRENTE CONJUNTO





PLANTA BAJA
ESC: 1:100



PRIMER PISO
ESC: 1:100



SEGUNDO PISO (OPCIONAL)
ESC: 1:100

DETALLES DE SUPERFICIES

Lote propio:	134.75 m ²
Superficie cubierta PB:	43.86 m ²
Superficie cubierta 1P:	46.06 m ²
Superficie cubierta 2P (opcional):	24.81 m ²
Porche:	2.00 m ²
Galería:	11.75 m ²
Jardín frente:	25.00 m ²
Jardín fondo:	46.25 m ²

TOTALES

	Opc. 1	Opc. 2
Superficie cubierta total:	89.92 m ²	114.73 m ²
Superficie semi cubierta total:	13.75 m ²	13.75 m ²
Sup. total equivalente (100% cub. + 50% semi cub.):	96.79 m ²	121.60 m ²

Cada unidad cuenta con un living comedor de grandes dimensiones y muy luminoso, con orientación norte, ideal para compartir momentos en familia y con amigos.



Este espacio está conectado con la galería y el jardín a través de paños corredizos con doble vidrio hermético (DVH), para darle una mejor aislación térmica y acústica.



En la planta baja también se encuentran la cocina, integrada al living comedor, lo que le da una mayor amplitud al ambiente.

INTERIOR

PLANTA BAJA - LIVING COMEDOR

La planta alta cuenta con dos baños completos y dos habitaciones, ambas con placards y grandes ventanas que permiten el ingreso de luz natural y ventilación cruzada.

El desarrollo permite el agregado de un segundo piso, el cual se puede construir desde el inicio o más adelante, ya teniendo de antemano los permisos aprobados en la municipalidad para su futura ampliación. De esta manera ofrecemos dos opciones para poder construir, para que cada vivienda se adapte a las necesidades de cada familia.

El segundo piso cuenta con un dormitorio en suite con vestidor y una amplia terraza, a la cual se accede a través de paños corredizos.



INTERIOR

PLANTA ALTA - HABITACIONES

(SEGUNDO PISO OPCIONAL)

Galería integrada al jardín, con parrilla y mesada con bacha.

Amplio jardín con orientación Norte, ideal para disfrutar del sol y del aire libre. Sus dimensiones de 5 mts x 9,25 mts permiten estar en un gran espacio verde de forma segura y tranquila.

Las dimensiones del jardín permitirán al propietario construir una pileta a posteriori. El precio de la misma no está incluida en el ticket.

EXTERIOR

JARDIN Y GALERÍA



Formas de pago:

Unidad	Precio de costo (referencia)
Opción 1 (PB + 1P)	USD 138.000
Opción 2 (PB + 1P + 2P)	USD 172.000

* 1er anticipo de 15%

** 2do anticipo 30%

*** Saldo en 18 cuotas en pesos ajustadas por CAC

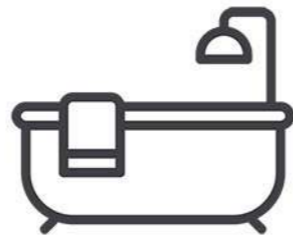
**** No incluye comisiones inmobiliarias, ni gastos de escrituración

***** Las imágenes son ilustrativas y se encuentran sujetas a cambio por exigencias municipales y/o cambios de proyecto.

Características técnicas:



Carpinterías de aluminio con doble vidrio hermético (DVH)



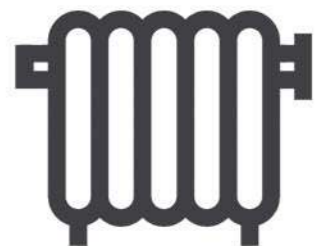
Artefactos de baño Ferrum o similar



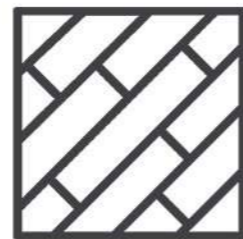
Cañerías de pre instalación para Aires Acondicionados Split



Cocina a gas



Sistema de calefacción con radiadores



Pisos de porcelanato rectificado



Muebles de cocina con bajo mesada



Grifería FV o similar

Si querés recibir más información sobre este proyecto no dudes en comunicarte con nosotros.

¡Estamos a tu disposición!



je@zanara.ar



11-33704164



Blanco Encalada 197, of.
41 Lomas de San Isidro

