



ZANARA

DESARROLLO Y GERENCIAMIENTO DE CONSTRUCCIÓN

**LA ISABELLA | SAN ISIDRO**



La Isabella es un barrio cerrado de 9 exclusivas casas.

Diseño contemporáneo, con fachadas mixtas de ladrillo visto y siding vertical color gris pizarra.

Todas las tipologías cuentan en planta baja con living comedor, toilette, cocina, lavadero, galería, parrilla y jardín propio. En el primer piso, 2 dormitorios que comparten un baño y una amplia suite con vestidor. Un segundo y último piso con altillo.

Un amplio sector de amenities con quincho, pileta, juegos y cocheras de cortesía, rodeados de espacios verdes, terminan de convertir a La Isabella en un lugar único para vivir.

En una ubicación única y estratégica de las Lomas de San Isidro con excelente acceso desde Panamericana.



**OTRAS PRESTACIONES:**

- **Seguridad perimetral**
- **Jardines propios, aptos pileta (\*)**  
*(\*) no se incluye su construcción*
- **Amenities comunes**  
(área verde, quincho, parrilla, pileta y cocheras de cortesía)

## UBICACIÓN

- A 800 m de zona comercial JS Fernandez.
- Próximo a:
  - Casa Living
  - Prana
  - La Clementina
  - Las Casuarinas
  - Jardines de San Isidro
  - El Solar de San Isidro
- Cercano a los mejores colegios de San Isidro.
- Excelente acceso desde y hacia Ramal Tigre de Panamericana.





# LA ISABELLA | SAN ISIDRO

ZANARA



masterplan

**4**  
Sup. lote: 241.09 m<sup>2</sup>  
TIPOLOGIA C

**3**  
Sup. lote: 141.91 m<sup>2</sup>  
TIPOLOGIA B

**2**  
Sup. lote: 141.91 m<sup>2</sup>  
TIPOLOGIA B

**1**  
Sup. lote: 690.87 m<sup>2</sup>  
AREA COMUN

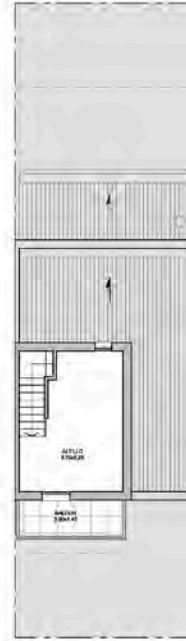




UNIDAD TIPO B - PLANTA BAJA



UNIDAD TIPO B - PLANTA ALTA



UNIDAD TIPO B - ALTILLO

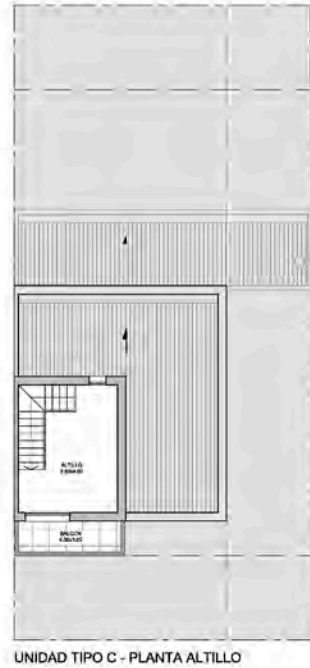
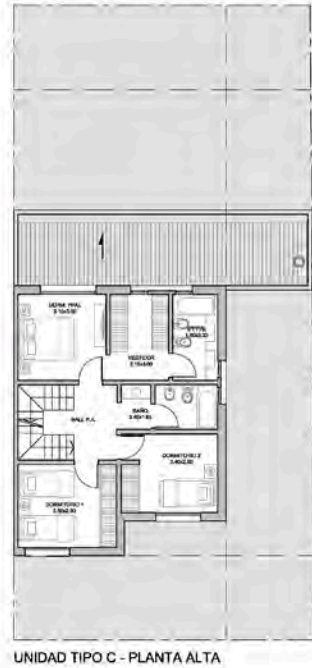
SUPERFICIES CASAS B

SUP.LOTE= 141.91 m<sup>2</sup>  
 SUP.CUB.TOTAL=143.45 m<sup>2</sup>  
 SUP.SEMIC.TOTAL= 24.59 m<sup>2</sup>  
 SUP.BALCON=5,50m<sup>2</sup>  
 JARDIN PROPIO=37,29m<sup>2</sup>



Casa tipo **B**

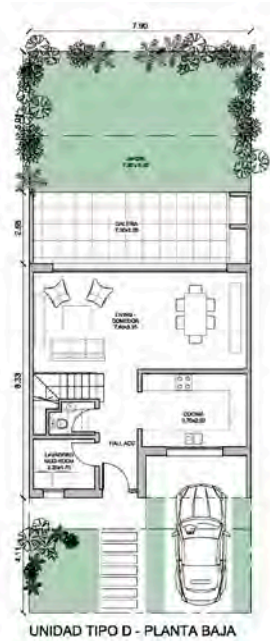




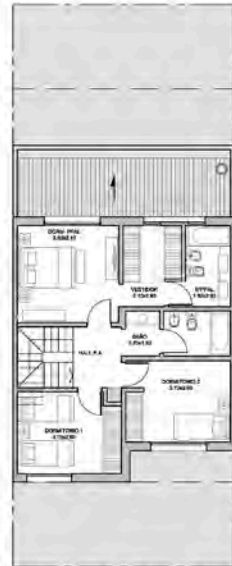
## SUPERFICIES CASA C

SUP.LOTE= 241,09 m<sup>2</sup>  
 SUP.CUB.TOTAL=151,91 m<sup>2</sup>  
 SUP.SEMIC.TOTAL= 34,06 m<sup>2</sup>  
 SUP.BALCON=4,94m<sup>2</sup>  
 JARDIN PROPIO=77,39 m<sup>2</sup>

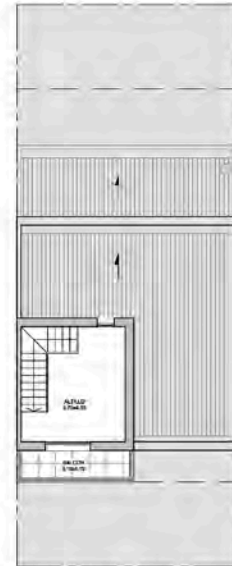




UNIDAD TIPO D - PLANTA BAJA



UNIDAD TIPO D - PLANTA ALTA



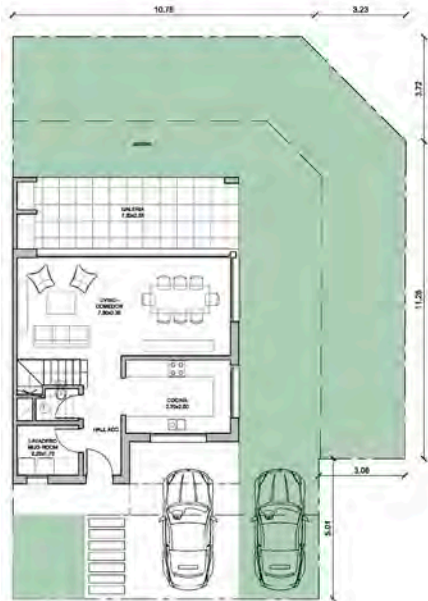
UNIDAD TIPO D - ALTILLO

SUPERFICIES CASAS D

SUP.LOTE= 157,98 m2  
 SUP.CUB.TOTAL=150,07 m2  
 SUP.SEMIC.TOTAL= 30,40 m2  
 SUP.BALCON=4,70m2  
 JARDIN PROPIO=39,60m2



Casa tipo **D**



UNIDAD TIPO E - PLANTA BAJA



UNIDAD TIPO E - PLANTA BAJA



UNIDAD TIPO E - PLANTA ALTILLO

SUPERFICIES CASA E

SUP.LOTE= 257,40 m<sup>2</sup>  
 SUP.CUB.TOTAL=152,34 m<sup>2</sup>  
 SUP.SEMIC.TOTAL= 30,96 m<sup>2</sup>  
 SUP.BALCON=4,65m<sup>2</sup>  
 JARDIN PROPIO=122,45m<sup>2</sup>



Casa tipo E







**MODALIDAD DE CONTRATO:** FIDEICOMISO AL COSTO  
**FIDUCIARIO :** ZANARA SA

### VALORES DE SUSCRIPCIÓN

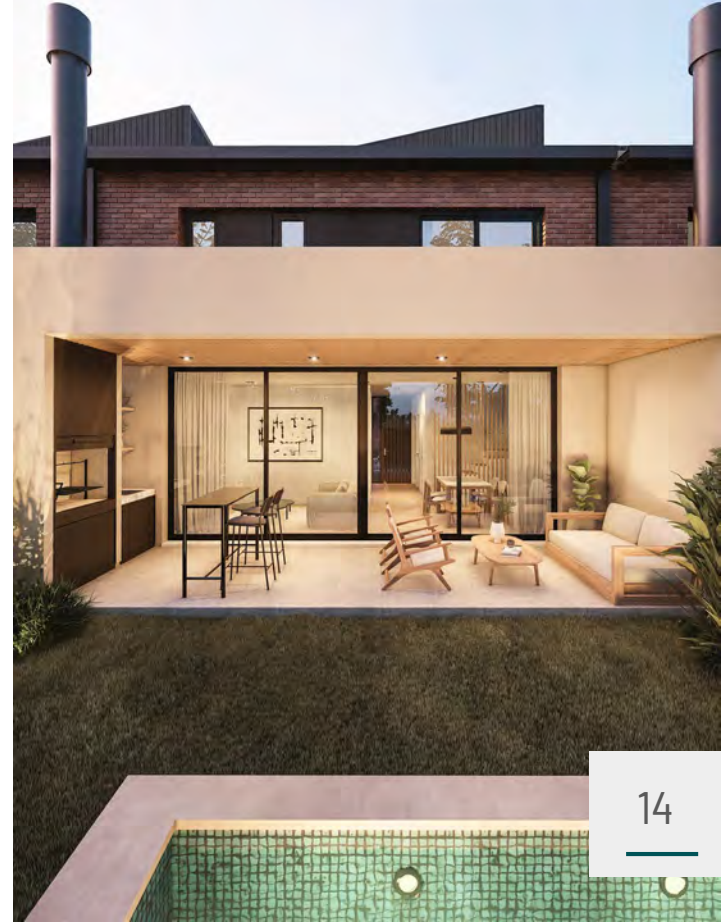
- Ver pricing de las unidades en planilla anexa.

### FORMA DE PAGO:

- Reserva U\$S 7,000 .-
- 30% en dólares al firmar contrato Fideicomiso
- Saldo 70% en pesos, en 20 cuotas ajustadas por CAC.

### PLAZOS

- 6 meses (estimados) para obtención de permisos de obra ante la MSI.
- 18 meses de obra.





## TERMINACIONES:

- Muros de doble pared (ladrillo a la vista exterior)
- Carpinterías exteriores de aluminio con DVH.
- Calefacción por piso radiante.
- Calderas duales p/ calefacción & agua caliente.
- Artefactos de baño y griferías de primera marca Ferrum, FV, Roca o similar.
- Pisos y revestimientos de porcelanato o similar.
- Muebles de cocina completos con alacenas y bajo mesadas.
- Cocinas a gas primera marca.
- Frentes de placard



**LA ISABELLA** | SAN ISIDRO  
ZANARA

CONOCÉ MÁS SOBRE NOSOTROS  
[www.zanara.com.ar](http://www.zanara.com.ar)

**CONTACTO**  
[info@laisabella@zanara.ar](mailto:info@laisabella@zanara.ar)